



## Switch TV - 8 ports RJ45

H17008



### Caractéristiques

Alimentation	<b>DC - A</b>	12 - 4
Consommation	<b>A</b>	0.8
<b>Entrée coaxiale</b>		
Niveau d'entrée max.	<b>dBµV</b>	90
Bande passante MATV	<b>Mhz</b>	86-862
Amplification MATV	<b>dBµV</b>	20
Voie de retour	<b>Mhz</b>	5-65
Amplification voie de retour	<b>dBµV</b>	10
Activation de l'amplification voie de retour		Par commutateur sur chaque carte (non activée de base)
Connecteur d'entrée coaxial	<b>Type</b>	F - Femelle
Impédance d'entrée	<b>Ohms</b>	75
Type de signal	<b>Mode</b>	Commun
<b>Sorties RF</b>		
Bande de fréquence	<b>Mhz</b>	5/65-86/862
Impédance de sortie	<b>Ohms</b>	100
Type de signal	<b>Mode</b>	Différentiel
Niveau de sortie max. à 862Mhz	<b>dBµV</b>	103
Réglage d'atténuation des cartes de 4 sorties	<b>dBµV</b>	0 à -20
Nombre de sorties RF	<b>Base</b>	8
Carte d'extension H17008/4	<b>Maximum</b>	2
Nombre de sorties RF/carte		4
Connecteur de sortie RF	<b>Type/Cat.</b>	RJ45/6A
Facteur de bruit	<b>dB</b>	<6
Coupure du signal en l'absence d'adaptateur (cordon balun)		oui
Adaptation d'entrée	<b>dB</b>	>15
Adaptation hors bande	<b>dB</b>	>55
Signaux distribués	Distribution de signaux HF numériques (QAM - COFDM - IP/QAM), Distribution des signaux satellites convertis en DVBT (88-862 Mhz)	
Certification CE	EN 50081-1 EN 50082-1	Gamme de température -10 + 40° (en fonctionnement) -15 + 60° (stockage)
Encombrement	2U en format 19"	



## Switch TV - 8 ports RJ45

H17008

**Note:**

Le réglage des niveaux de sortie des cartes est à régler selon la longueur et le type de câble utilisé pour les liens permanents

Exemple de réglage des niveaux de sortie à la fréquence la plus élevée en DVBT pour un câble de catégorie 6A

Câbles < à 45m Niveau de sortie au Switch 83 dBµV

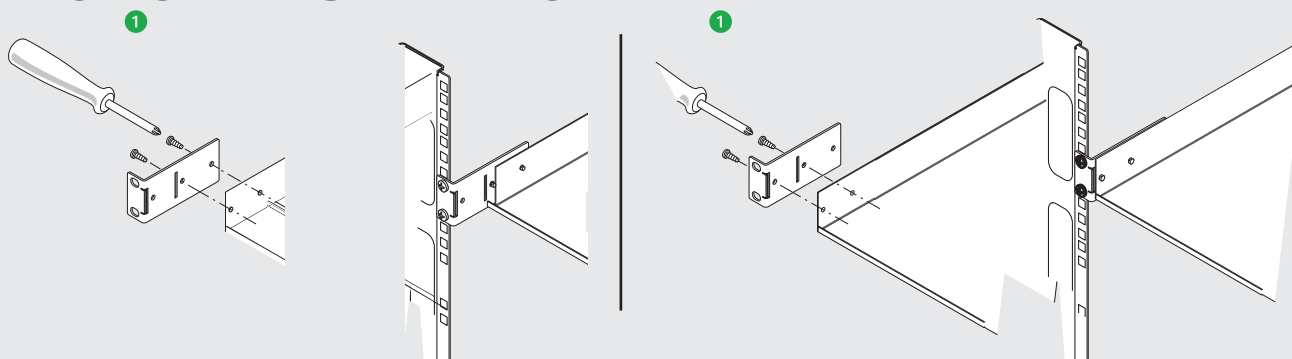
Câbles entre 45 et 70m Niveau de sortie au Switch 95 dBµV

Câbles entre 70 et 90m Niveau de sortie au Switch 103 dBµV

**Notes :**

- Afin de palier à la problématique d'ondes résiduelles (ROS), le switch Casanova dispose d'un système de coupure automatique du signal si le cordon adaptateur (Balun) n'est pas détecté ®. Seuls les cordons adaptateurs Casanova réf H59250 sont compatibles.

### NOTICE D'INSTALLATION

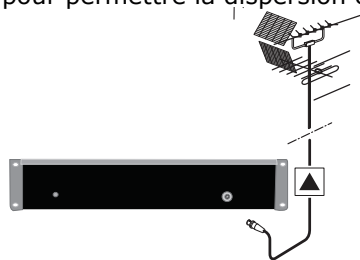


Le Switch est rackable au format 19 pouces.

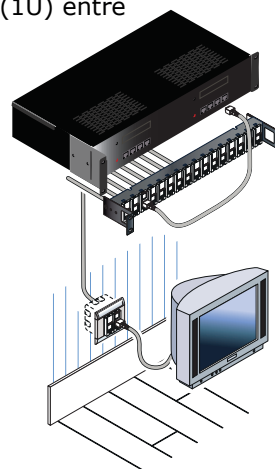
Il est conseillé de laisser un espace 1U au dessus pour faciliter la ventilation.

Le Switch peut également être posé sur une tablette en retirant les «oreillettes» de rack.

Note : Si installation de plusieurs switch TV - Laisser un espace (1U) entre chaque switch pour permettre la dispersion calorifique.



- Réseau câblé
- Antenne hertzienne
- Satellite converti en MABLR



### Mise en oeuvre du Switch TV

Connectez l'arrivée HF à un niveau approprié sur le connecteur F "HF".

Raccordez le cordon d'alimentation 12V - 4A au connecteur "Alim : DC in 4A" et au secteur.

Les LED témoins rouges doivent s'allumer en face avant.



## Switch TV - 8 ports RJ45

H17008



### Extension à 12 ou 16 ports RJ45

Les cartes d'extension 4 ports RJ45 de référence H17008/4 viennent se raccorder sur la partie haute du switch. Débranchez l'alimentation électrique et ouvrez le capot supérieur en dévissant la vis.

Otez les 4 vis du support de carte.

Insérez la carte d'extension dans son logement, la fixer à l'aide des 4 vis fournies.

Connectez les câbles d'alimentation et d'arrivée HF de la carte d'extension sur les connecteurs libres en fond de switch. Rebranchez l'alimentation électrique: la LED témoin s'allume en rouge.

Débranchez à nouveau l'alimentation électrique, refermez le capot, revissez puis rebranchez le.



### Brassage du Switch TV

Le brassage se réalise à l'aide de cordons RJ45 blindés, à connecter entre une sortie du switch et le câble capillaire.

**A la prise ou au poste de travail :** Le cordon balun de référence H59250 est à connecter dans la prise murale (côté plug RJ45) et dans l'entrée coaxiale du téléviseur, de la carte vidéo ou du terminal (côté fiche IEC).

#### NOTE IMPORTANTE :

Respectez les caractéristiques techniques jointes, en particulier le niveau maximum d'entrée à 90 dB uV.

Rappel de la NFC 90 125 : Niveaux requis à la prise dans la bande 176 -862 Mhz :

de 57 à 74 db en analogique

de 47 à 74 db en numérique

Les signaux HF sont très susceptibles aux perturbations électromagnétiques, en particulier pour les transmissions

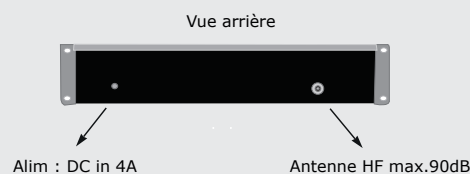
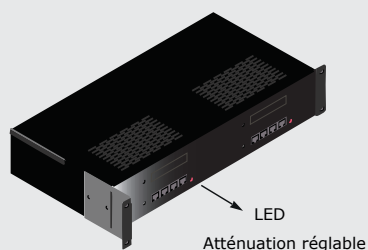
numériques. Les câbles FTP - FFTP - STP ou SFTP sont requis.

Pour les longueurs > à 50m les câbles catégorie 6 sont recommandés.

Pour les longueurs > à 70m les câbles catégorie 7 sont recommandés.

Les dédoubleurs Casanova permettent de distribuer simultanément la TV et une autre application sur la même prise.

Attention, ces avantages de double distribution ne sont supportés que sur des câbles FFTP-STP ou SFTP et un brassage effectué avec des cordons FTP.





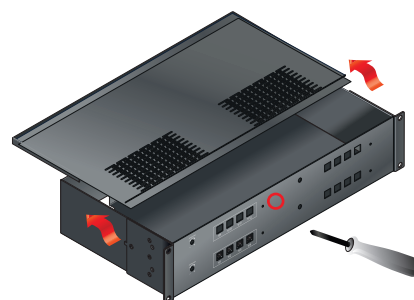
## Switch TV - 8 ports RJ45

H17008

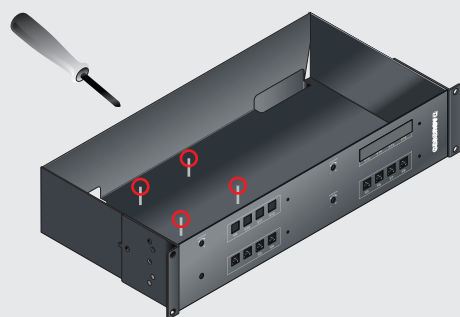
### NOTICE D'INSTALLATION DE LA CARTE D'EXTENSION TV - 4 PORTS RJ45



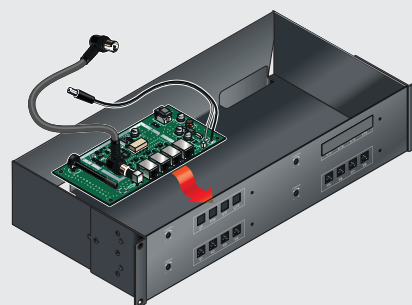
Après avoir débranché l'alimentation électrique, retirez la vis située en face arrière.



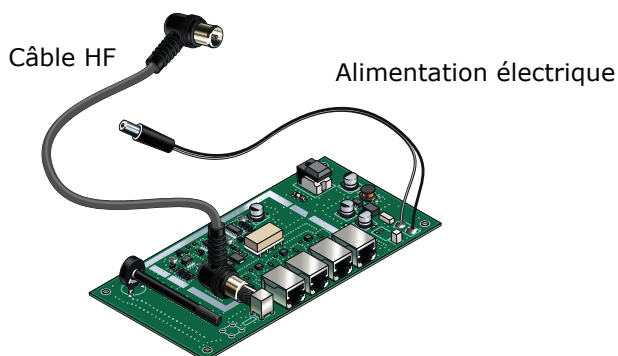
Otez le couvercle en le faisant glisser vers l'arrière. Retirez l'obturateur en le dévissant en face avant.



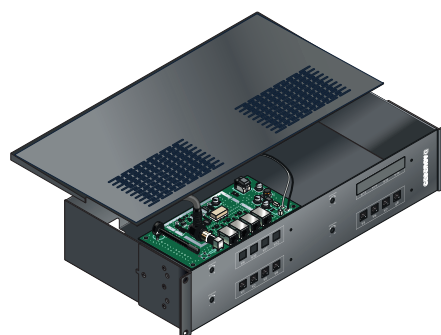
Retirez les 4 vis du support de carte.



Insérez la carte d'extension dans son logement, la fixer à l'aide des 4 vis fournies.



Connectez le câble d'alimentation électrique et le câble HF de la carte d'extension sur les connecteurs libres en fond de Switch TV.



Refermez le capot en le revissant en face arrière, Branchez le Switch TV à l'alimentation électrique. La LED témoin rouge s'allume.